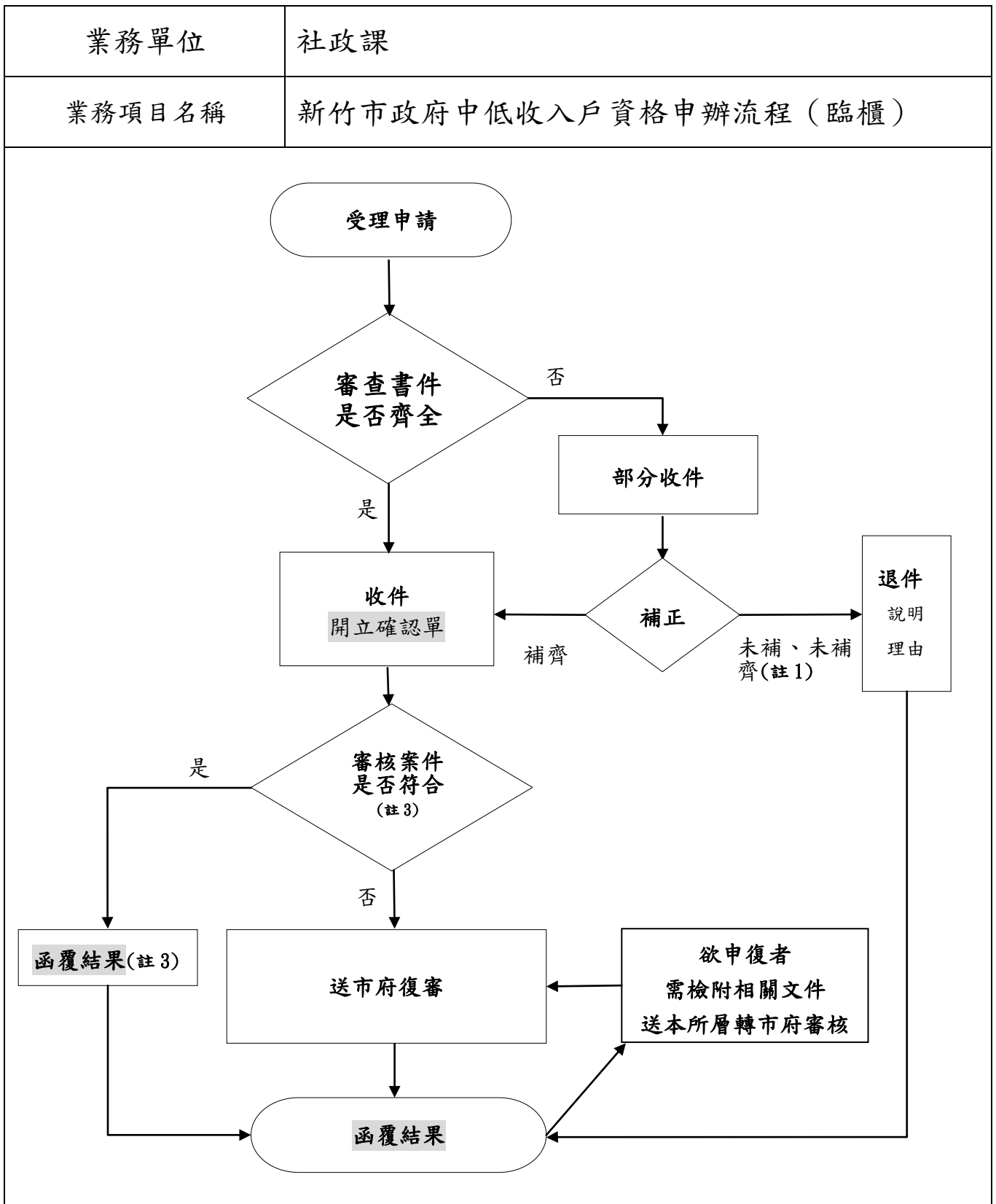


## 新竹市東區區公所中低收入戶申請作業流程圖



註 1：社福案件民眾超過 5 日未補或未補齊書證時，請里辦公處同仁將該民眾申辦案件送社政課退件。

註 2：社福案件作業期限，以證件齊備日起算。

註 3：不含社福年度複查案件(遇特別逾限個案時辦理主動告知)。